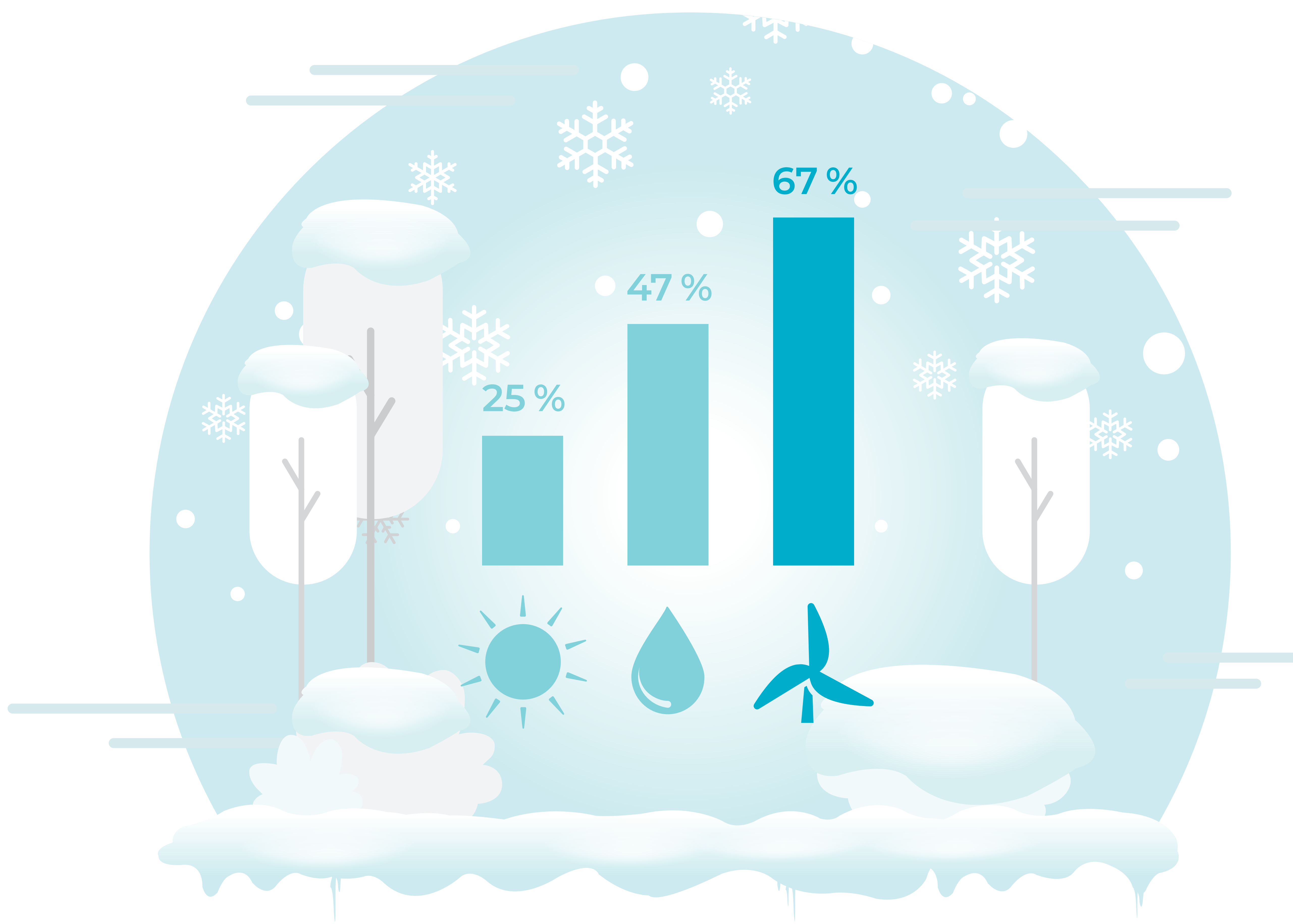


# Schweizer Windenergie ist systemrelevant.



- Zwei Drittel des Windstroms wird im Winter produziert. Damit ist er für die Versorgungssicherheit systemrelevant und ergänzt die Solar- und Wasserkraft, die im Winter weniger produzieren.
- Die Lösung für die Versorgungssicherheit heisst nicht einheimische Solarenergie oder Wasserkraft oder Windenergie. Wir brauchen einen intelligenten Strommix aus ALLEN erneuerbaren Energien.
- Indem wir Wasserkraft, Solar- und Windenergie kombinieren, können wir unsere Energieimporte senken und unseren Bedarf mit einheimischer und CO<sub>2</sub>-freier Energie selber decken.